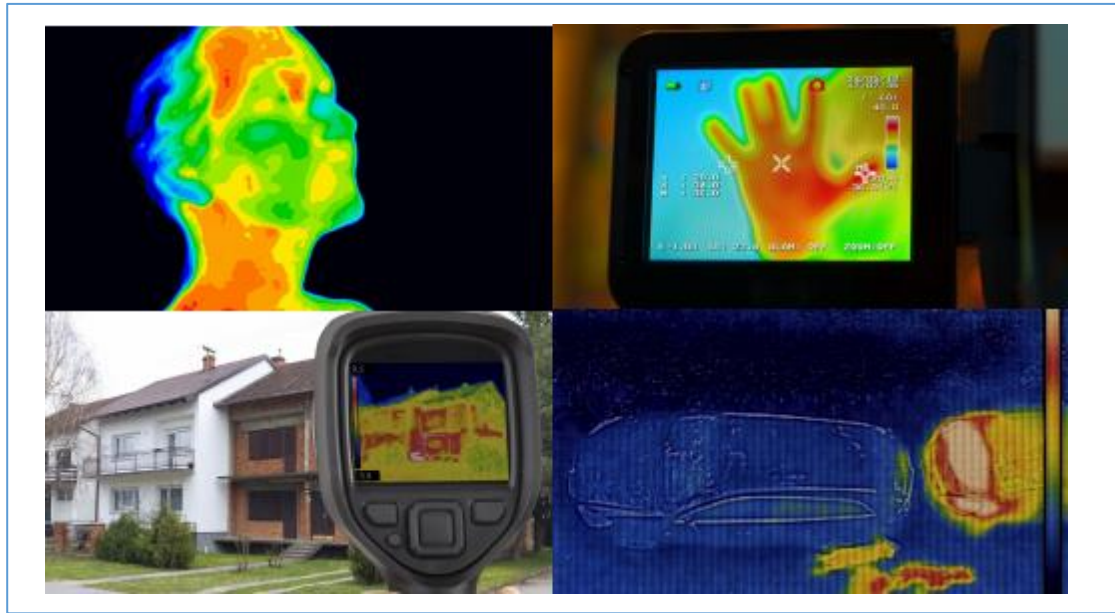




# BW-DC13P 系列

热成像双目筒机

技术手册



## 产品介绍

BW-DC 系列是自主研发的智能增益控制算法、细节混合增强算法以及 3D 降噪算法、10 种伪彩，能够火点检测、高温检测，对区域入侵、越界、进入/离开区域进行侦测。支持 1 条线测温、9 个框测温、10 个点测温、2 个不规则区域、2 个圆形区域测温、全屏最高温、最低温定位等。支持 2 路报警输入、2 路报警输出。应用于电力行业、化工处置中心、可燃物仓库、石化工厂、煤矿等工业场所，需对关键位置进行温度实时监测、以防危险事件发生的场景。

## 主要特性

- 极佳的图像效果
- 智能检测
- 精确测温
- 异常报警
- 开发接口：提供 SDK 开发包
- 接入标准：通用版本



## 产品特性



### 性能指标

产品型号	BW-DC13P
<b>热成像</b>	
探测器类型	氧化钒非制冷焦平面探测器
图像分辨率	384*288
像元尺寸	17μm
探测器 NETD	≤50mK@25°C
响应波段	8~14μm
封装类型	陶瓷封装
<b>可见光</b>	
传感器	1/2.8" CMOS
图形分辨率	2592× 1536
最低照度	0.002Lux/F1.5(彩色), 0.0002Lux/F1.5(黑白)
红外补光	红外补光 30 米

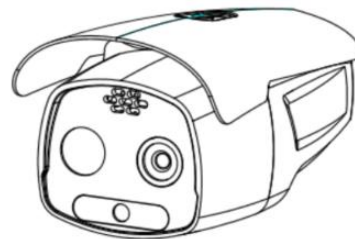
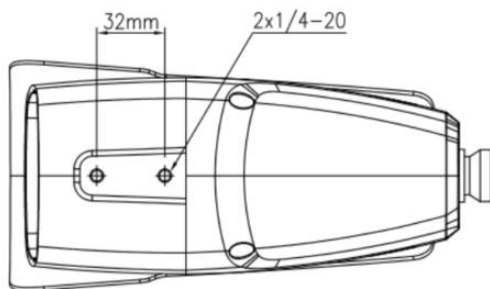
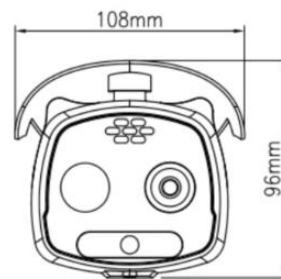
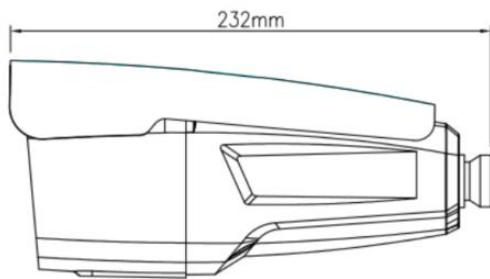


数字变倍	支持
自动增益控制	ICR 红外滤片式
<b>图像处理</b>	
数字视频	H264
主码流图像	可见光: 25fps(2592×1536,1920×1080,1280×720)
开机时间	10s
图像处理	非均匀性校正, 智能增益控制, 数字细节混合增强, 3D 降噪
调色板	支持黑热, 白热, 铁红, 彩虹等 10 种调色板 /可定制
图像镜像	左右, 上下, 中心
<b>功能</b>	
温度异常报警	支持温度异常报警
测温功能	全屏最高温、最低温定位
	支持 1 条线, 9 个框, 10 个点, 2 个不规则区域, 2 个椭圆区域测温
	测温范围: -20°C~150°C (可扩展至 550°C) @-10~50°C
	测温精度: ±2°C或±2% (取较大值) 无黑体
	支持反射温度, 大气温度设置, 目标距离修正, 支持发射率修正
报警	IP 冲突, 联动报警功能
<b>网络</b>	
以太网类型	100Mbps
网络协议	IPV4, HTTP, FTP, RTSP, RTCP, RTP, TCP, UDP



并发访问	20 路
安全模式	授权的用户和密码
接入标准	私有 SDK, ONVIF, GB/T28181
<b>数据接口</b>	
压缩数据	H264 视频, 标准 JPEG 图像
<b>系统集成</b>	
通信接口	RJ45, 网络传输
	一路 RS485
云台控制	Pelco-D 协议, RS-485 接口
报警输入/输出	2 进/2 出
<b>电源</b>	
供电范围	DC12V
典型功耗	2.2W
<b>物理特性</b>	
产品尺寸	96mm*108mm*232mm
重量 (不含配件)	845.5g (不含支架)
防水等级	IP66
<b>环境适应性</b>	
工作温度/°C	-30°C ~ +60°C
存储温度/°C	-45°C ~ +75°C
湿度/RH	≤95%

## 产品尺寸



# BW-DC13P 系列

## 热成像双目筒机

### 无锡北微传感科技有限公司

地址：无锡市滨湖区绣溪路 58 号 30 幢

热线：400-618-0510

邮箱：sales@bwsensing.com

网址：www.bwsensing.com.cn